

# **POKYNY PRO MONTÁŽ, DEMONTÁŽ A KONÁNÍ SOUBORU VELETRHŮ**

**FOR HABITAT  
FOR FURNITURE  
FOR GARDEN  
DESIGNSHAKER  
SVĚTLO V ARCHITEKTUŘE**

**23. – 26. 3. 2017**

**PVA EXPO PRAHA**

Beranových 667

199 00 Praha 9 – Letňany

GPS: Loc: 50°7'46.54"N,14°30'51.48"E

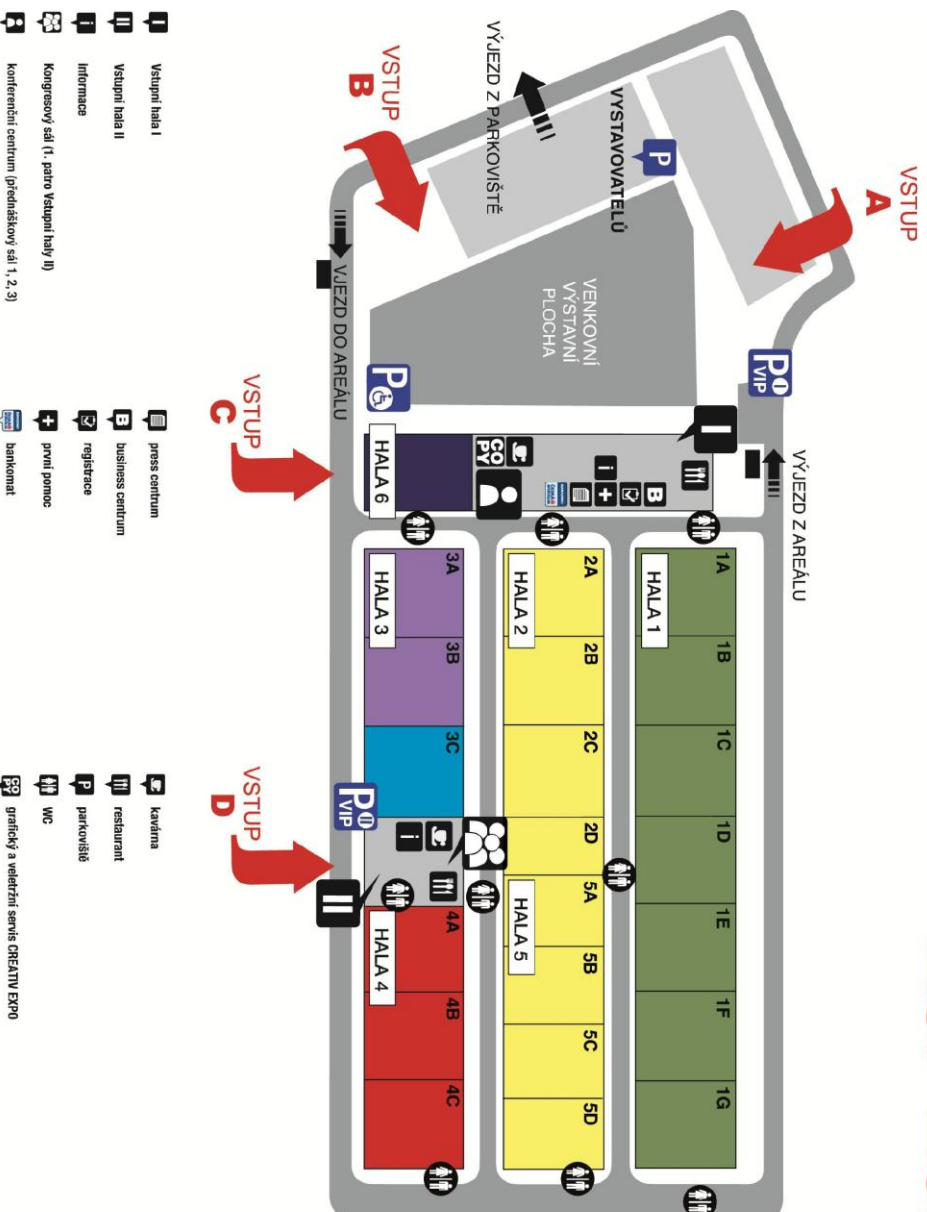
Pořádá ABF, a.s.

tel.: 225 291 141

e-mail: [awohrabova@abf.cz](mailto:awohrabova@abf.cz)

**23.-26. 3. 2017**

příloha č. 1



- FOR HABITAT**  
stavební, bytové, sauny,  
okna, dveře, podlahy
- FOR GARDEN**  
zahradní nábytek,  
zahradní architektura,  
veřejná zelen
- FOR FURNITURE**  
nábytek, interiéry, dekorace
- DESIGN SHAKER**  
výběrová přehlídka  
interiérového designu
- SVĚTLO V ARCHITECTUŘE**  
světla, osvětlovací tělesa, technologie,  
světelné systémy a příslušenství
- BYDLENÍ NOVÉ POKROKY**  
specializovaná výstava  
nových projektů bydlení

# POKYNY PRO MONTÁŽ A DEMONTÁŽ

## 1. DOBA UŽÍVÁNÍ AREÁLU V PRŮBĚHU MONTÁŽÍ

### KRYTÁ A VENKOVNÍ PLOCHA:

krytá plocha	pondělí	20.3.2017	12:00 – 22:00
	úterý - středa	21.3. – 22.3. 2017	8:00 – 22:00
venkovní plocha	středa	22.3.2017	8:00 – 22:00

Dne **22. 3. 2017** není možné provádět montáže po 22.00 hod. Důvodem jsou dokončovací práce veletrhu. **Z tohoto důvodu bude v 18.00 hod. vpuštěn do areálu poslední automobil.**

V případě potřeby tzv. **předčasné montáže** (montáž dříve, než je termín oficiální montáže) se prosím obraťte na: Alexandra Wohlrabová, tel.: 225 291 141, mobil: 739 003 170, e-mail: [awohlrabova@abf.cz](mailto:awohlrabova@abf.cz). Předčasná montáž je zpoplatněna paušální částkou 58 Kč bez DPH/m<sup>2</sup>/den (nákladová položka na osvětlení, ostrahu, aj.) a je možná pouze 19. 3. 2017 od 8.00 do 18.00 hodin a 20.3. od 8:00 do 12:00.

## 2. REGISTRACE

Místo pro registraci je umístěno ve Vstupní hale I. (viz plánek) a je v provozu po dobu montáže: **21. - 22. 3. 2017, 8.00 - 18.00 hod. a 20.3. od 12:00.**

**DOPORUČENÍ:** Při platbě provedené po 15. 3. 2017 doporučujeme vystavovatelům vzít s sebou na registraci doklad o provedení platby - výpis z účtu. V případě, že nebudou v uvedených splatnostech uhrazeny faktury, nebudou vystavovatelé vpuštěni na výstavní plochu. Registrace firmy bude dokončena až po 100% uhrazení faktur.

**Vystavovatel** při registraci obdrží zdarma 5 ks vystavovatelských průkazů na každou registrovanou firmu. Pokud objednaná plocha převyšuje 30 m<sup>2</sup>, má vystavovatel nárok za každých dalších započatých 10 m<sup>2</sup> obdržet jeden vystavovatelský průkaz zdarma. Vystavovatel obdrží průkaz, který bude skenován při vstupu do areálu každý den po dobu trvání veletrhu. Při opuštění výstaviště během dne obdrží vrácenku, na kterou se může téhož dne vrátit na výstaviště pouze s platným vystavovatelským průkazem.

**Další vystavovatelské průkazy je možné zakoupit na registraci v potřebném množství za cenu 350 Kč/ks (cena bez DPH).** Vystavovatelský průkaz je nepřenositelný. U registračního pultu budou ve dnech registrace rovněž k vyzvednutí předem objednané parkovací karty pro osobní automobily vystavovatelů. Dále vystavovatel obdrží zdarma 1 ks veletržního katalogu v tištěné formě včetně dalších informačních materiálů.

**Montážní firma** si na registraci vyzvedne montážní/demontážní průkazy v počtu montážníků, které opravňují ke vstupu do výstavního areálu a zahájení montáže. Průkazy nelze používat v průběhu veletrhu. Po jejich obdržení před začátkem montáže je montážní firma povinna vždy kontaktovat halmistra. Dále si vyzvedne Montážní vjezdové karty, které opravňují ke vjezdu do areálu PVA EXPO PRAHA v době montáže/demontáže.

**Halmistři** (označení zástupci pořadatele zodpovědní za organizaci v hale) budou přítomni v jednotlivých halách. Je nutné u nich vždy nahlásit začátek a ukončení montáže. Rovněž se na ně obraťte při případných potížích během montáží.

### **3. MONTÁŽ**

Pobyt na výstavní ploše je povolen od okamžiku registrace vystavovatele, na základě montážních a demontážních průkazů v době viz bod 1. *Doba užívání areálu v průběhu montáží.* Na montážní průkaz platí vstup jen po dobu montáže a demontáže veletrhu.

**UPOZORNĚNÍ:** Do 18.00 hod. dne 22. 3. 2017 (st) je nutné odstranit z výstavních hal veškerý zbytkový materiál a transportní obaly a uvolnit komunikace pro generální úklid a pokládku koberců. V případě nedodržení stanoveného času pro jejich odstranění má ABF, a.s. právo nechat vše na náklady vystavovatele odstranit bez nároku na náhradu.

**VJEZD DO AREÁLU:** V průběhu montážních dnů 20. - 22. 3. (po - st) je vjezd povolen pouze s vyplněnou Montážní vjezdovou kartou. Tuto kartu obdržíte při registraci ve Vstupní hale I.

**VYKLÁDKA EXPONÁTŮ:** Do areálu nebudou vpuštěny žádné mechanismy určené k vykládce exponátů. Tato služba je zajištěna smluvní spediční firmou CENTRUMSPED, Ivana Veselá, tel.: 602 501 381, e-mail: vesela@centrumsped.cz, která sídlí v areálu.

**Dále upozorňujeme, že na volnou plochu V1 (plocha před Vstupní halou I.) je zakázán vjezd automobilům s tonáží nad 3,5 t (výjimky po dohodě s Veletržní správou ABF, a.s.).**

**INDIVIDUÁLNÍ ZAVĚŠENÍ POUTAČŮ OD STROPU VÝSTAVNÍ HALY:** Provádí pouze zástupci PVA EXPO PRAHA na základě odsouhlasené objednávky. Dodatečné zavěšování v průběhu montáže se provádí pouze v časech od 9.00 do 18.00 a účtuje se příplatkem 50%. Poslední den montáže dodatečné zavěšování není možné.

**NÁVOZ ROZMĚRNÝCH EXPONÁTŮ:** Návozová vrata do hal budou otevřena do středy 22. 3. do 12.00 hod. Poté již budou k dispozici pouze vstupy s maximálním rozměrem 2 390 mm (šířka) x 1 850 mm (výška). Pokud máte exponáty větší, než těchto rozměrů, je nutné je dopravit do výstavních hal před tímto termínem.

**KAUCE:** Dne 22. 3. 2017 (st) se při vjezdu vybírá kauce ve výši 1 000 Kč včetně DPH, která se vrací při výjezdu, pokud není překročena doba povoleného pobytu (3 hodiny), nebo dle dispozic provozovatele. V případě překročení této doby na vrácení kauce není nárok a veletržní areál PVA EXPO PRAHA vydá na požádání doklad o sankčním poplatku.

Naléhavě žádáme o respektování jednosměrného provozu a dopravního značení v areálu, pokynů pracovníků dopravní a bezpečnostní služby. Vozidla, která by zapříčiňovala neprůjezdnost a jejichž řidiči neuposlechnou pokynů dopravní a bezpečnostní služby, budou na náklady majitele otažena.

**PARKOVÁNÍ během montáže:** Ve dnech 20. – 21. 3. 2017 je možnost parkování v průběhu montáže přímo v areálu výstaviště (vjezd po registraci firmy na základě montážních průkazů a montážní vjezdové karty) pouze v časech uvedených v bodě 1. **22.3. je parkování v areálu omezeno na platnost kauce.** NOČNÍ PARKOVÁNÍ V AREÁLU PVA EXPO PRAHA JE MOŽNÉ PO DOHODĚ S ORGANIZÁTOREM a nákupu NOČNÍ PARKOVACÍ KARTY (VIZ Objednávkový katalog).

**V průběhu veletrhu (23 – 26. 3.)** - pokud si vystavovatel nezakoupí parkovací kartu, která ho opravňuje k parkování na vyhrazených místech v areálu, bude jeho pobyt v

areálu omezen na platnost kauce. K parkování bude vymezena plocha mimo areál (parkoviště návštěvníků). Parkovací karta platí po dobu 3 dnů veletrhu a není přenosná na jiné osobní automobily.

**Expozice nad 30 m<sup>2</sup>, které jsou pro vystavovatele zajišťovány prostřednictvím ABF, a.s., budou dle Vašich objednávek připraveny k převzetí dne 22. 3. 2017 od 8.00 hod. a stánky do 30 m<sup>2</sup> vč. a na venkovní plochu dne 22. 3. 2017 od 12.00 hod. Návoz expozic a zásobování stánků vystavovatelů končí dne 22. 3. 2017 v 18.00 hod. Po této době nebudou do areálu žádná vozidla vpuštěna.**

#### **4. PRŮBĚH VELETRHU**

##### **PROVOZNÍ DOBA:**

###### **vystavovatel:**

čtvrtek	23.3.	8.00 - 19.00 hod.
pátek - sobota	24.3. – 25.3.	9.00 – 19.00 hod.
neděle	26.3.	9.00 – 00.00 hod.

###### **návštěvník:**

čtvrtek - sobota	23. – 25. 3.	10.00 - 18.00 hod.
neděle	26.3.	10.00 – 17.00 hod.

Kromě stanovených provozních hodin veletrhu a povoleného časového rozmezí pro zásobování stánků je pobyt ve výstavních prostorách zakázán. Prosíme, respektujte proto pokyny pracovníků ABF a bezpečnostní služby.

**ZÁSOBOVÁNÍ:** Pro účely zásobování stánků v průběhu konání veletrhů je možný pobyt osobních vozidel v areálu do velikosti mikrobuse na vratnou kauci 1 000 Kč. Vjezd (viz plánek) - ráno **23. 3. 2017, 8.00 – 9.45 hod.** (čt), **24.3. – 26.3. 2017, 9.00 – 9.45** (pá – ne).

Vozidla musí opustit areál do 15 min. před zahájením veletrhu. Mimo uvedené časy je pobyt zásobovacích vozidel uvnitř areálu zakázán.

Na zakoupenou Parkovací kartu je možný libovolný vjezd či výjezd pouze v době konání veletrhu.

Boční vchody hal v průběhu veletrhu se začínají zavírat v 18.15 hod., pro odchod slouží dveře v čele haly.

**PARKOVÁNÍ v době veletrhu:** V areálu lze parkovat na vyhrazených místech pouze s parkovací kartou. Parkovací karta VÍCEDENNÍ platí 4 dny veletrhu a není přenosná na jiné osobní automobily. Parkovací karta JEDNODENNÍ platí 1 den veletrhu a je určena pouze pro osobní automobily, není přenosná. Pokud si vystavovatel kartu nezakoupí, může parkovat na parkovišti pro návštěvníky (150 Kč/den). **NOČNÍ PARKOVÁNÍ V AREÁLU PVA EXPO PRAHA JE MOŽNÉ NA ZÁKLADNĚ ZAKOUPENÍ NOČNÍ PARKOVACÍ KARTY** (viz Objednávkový katalog).

**PŘÍCHOD VYSTAVOVATELE:** Upozorňujeme vystavovatele na kontroly vystavovatelských průkazů opravňujících ke vstupu do areálu PVA EXPO PRAHA v průběhu konání veletrhu u vstupu do areálu.

#### **5. DEMONTÁŽ**

Demontáž stánků a expozic je povolena po ukončení veletrhu dne **26. 3. 2017 od 17.00 hod.** a pokračuje **NONSTOP do 27. 3. 2017 do 10.00 hod.** (ne - po).

EXPOZICE REALIZOVANÉ PŘES ABF, a.s.: **Vyklizení těchto expozic MUSÍ být zahájeno ihned po ukončení veletrhu v neděli (26. 3.) a ukončeno nejpozději tentýž den do 22.00 hod.** Z organizačních důvodů bude po tomto termínu zahájena demontáž i nevyklizených expozic, přičemž ABF ani realizační firma na sebe neberou zodpovědnost za případné ztráty a poškození.

VJEZD DO AREÁLU: Žádáme vystavovatele, aby do areálu vjížděli pouze za účelem nakládání již demontovaných expozic, připravených k odvozu a dbali pokynů dopravní a bezpečnostní služby.

#### DŮLEŽITÉ ČASOVÉ ÚSEKY:

- Dne 26. 3. 2017 **od 17.00 hod.** bude umožněn vjezd pouze osobním, dodávkovým a nákladním automobilům **do nosnosti 3,5 t.** Vjezd automobilů **nad 3,5 t** bude do areálu umožněn vjezd **po 18.00 hodině.**
- Dne 26. 3. 2017 **od 22.00 hod.** bude probíhat návoz prázdných obalů. Vystavovatelé, kteří budou požadovat dodání prázdných obalů na stánek ihned po skončení výstavy, se musí s tímto požadavkem předem výslovně obrátit na spediční firmu.
- V den demontáže **od 24.00 do 6.00 hod.** budou otevřeny jen dveře z čela hal, ostatní vchody budou uzavřeny.

PŘEDÁNÍ VÝSTAVNÍ PLOCHY: Vystavovatel je povinen do skončení termínu demontáže předat zcela prázdnou a čistou pronajatou výstavní plochu ve stavu, v jakém ji převzal, tj. odvézt i podlahové krytiny a odstranit lepicí kobercové pásky na vlastní náklady a vrátit všechny movité věci, které si od ABF, a.s. pronajal, v nepoškozeném stavu.

Na odpad, vzniklý při demontáži stánku, jsou firmy povinny si objednat kontejner. Objednávku kontejneru lze uskutečnit předem, zasláním vyplněného formuláře (viz Katalog služeb) nebo přímo na výstavišti, na technickém dispečinku (registrace). Kontaktní osoba na objednávku kontejnerů: Lukáš Vilímek, mobil: 739 003 169, e-mail: [vilimek@abf.cz](mailto:vilimek@abf.cz).

V případě poškození a znečištění výstavní plochy nebo pronajatých movitých věcí je vystavovatel povinen uhradit vzniklou škodu v plné výši. V případě poškozených panelů systému OCTANORM bude vystavovateli, na základě fotodokumentace, účtována částka 600 Kč za každý poškozený panel. Na předání poškozených panelů vystavovateli nárok nevzniká.

V případě nedodržení konečného termínu pro vyklizení výstavního prostoru bude účtována smluvní pokuta ve výši 30 Kč/m<sup>2</sup>/h neuvolněné plochy. V krajním případě bude expozice vyklizena ABF, a.s. na náklady vystavovatele. Rizika spojená s vyklizením nese vystavovatel.

## **6. TECHNICKO PROVOZNÍ PODMÍNKY**

EXPOZICE: Architektonické ztvárnění a provoz expozice či reklamní poutače nesmějí rušit nebo omezovat ostatní expozice. Firma, jejíž stěny expozice (boční i zadní) přesahují výšku 250 cm a sousedí se zadní nebo boční stranou okolních stánků, je povinna tuto stěnu nad výšku 250 cm pojmout stavebně a graficky neutrálně. Využití

těchto zvýšených stěn pro vlastní reklamní účely je nepřípustné – pokud budou takto užity, bude firma nucena reklamy odstranit a zpracovat stěny graficky neutrálně na vlastní náklady. Reklamní poutače přesahující výšku 250 cm musí firma umístit od sousedních stánků ve vzdálenosti nejméně 1,5 m.

Obrys výstavního stánku vystavovatele nesmí přesahovat obrys vystavovatelem pronajaté výstavní plochy ani nad úroveň stropní konstrukce stánku. Případný přesah límce či poutače stánku do uličky je povolen pouze po předchozím schválení ABF, a.s..

Stánek se nesmí žádnou částí dotýkat konstrukce, stěn ani střechy výstavní haly a jeho zadní stěna nesmí být od stěny haly vzdálena méně jak 1m. Nejvyšší bod stánku musí být vzdálen minimálně 70 cm od stropní konstrukce.

Skladování jakéhokoliv materiálu v technických uličkách (zejména za zadní stěnou stánku) je nepřípustné z požárních, bezpečnostních a provozních důvodů. Uskladnění obalů včetně jejich odvozu a zpětného dodání na stánek je možno objednat u smluvní spedice.

**PŘÍPOJKY:** Montážní proud (230 V) bude k dispozici ode dne povolené montáže stánků (viz. bod 1.) a to na několika místech v halách nebo areálu, v místech montážní přípojky. Z tohoto důvodu si zajistěte vlastní prodlužovací kabely – cca 50m.

**DOOBJEDNÁVKY SLUŽEB:** Veškeré změny, týkající se objednávky technických služeb, stavby či vybavení stánků, požadované vystavovatelem dodatečně po termínu zahájení montáže, budou vyřizovány až po splnění řádně objednaných prací a služeb vůči ostatním vystavovatelům. Za tuto dodatečnou objednávku prací a služeb může ABF, a.s. účtovat přírůžku až do výše 100 % kalkulované ceny. Úhradu provede vystavovatel na místě v hotovosti.

## **7. OSTRAHA A POJIŠTĚNÍ**

V průběhu montáže, konání veletrhu a demontáže je pořadatelem zajištěna základní ostraha areálu a pořádková služba. Ostraha areálu je oprávněna namátkově kontrolovat veškerá vozidla při vjezdu a výjezdu z areálu a viditelné označení osob opravňující k pobytu v areálu. Ve smyslu Všeobecných podmínek účasti na veletrzích ABF, a.s. pořadatel neodpovídá na výstavišti vystavovatelům ani jejich spoluvystavovatelům za ztrátu, zničení nebo jakékoliv poškození exponátů, vybavení a zařízení stánků, zboží, obalů, balicích materiálů bez ohledu, zda ztráta, zničení nebo jiné poškození vznikly při montáži, dopravě či v průběhu veletrhu.

Vystavovatel má povinnost nechat si pojistit všechny exponáty a výše uvedené materiály, jak svoje, tak spoluvystavovatelů, na celou dobu jejich přítomnosti na výstavišti proti veškerým nebezpečím, která pro majetek vystavovatele přicházejí v úvahu. Pojištění je možno sjednat předem i přímo v areálu výstaviště (informace v registraci ABF, a.s. ve Vstupní hale I.). Vedením a zpracováním pojistného zájmu je pověřena pojišťovací makléřská společnost **Total Brokers, a.s.**, jejíhož zástupce naleznete při montáži a první den veletrhu ve Vstupní hale I.

**Individuální ostrahu Vaší expozice si můžete objednat formulářem v KATALOGU SLUŽEB, nebo u:** Alexandra Wohrabová, tel.: 225 291 141, mobil: 739 003 170, e-mail: [awohrabova@abf.cz](mailto:awohrabova@abf.cz). (cena individuální ostrahy: 200Kč/hod., cena bez DPH při objednání do 1. 3. 2017. Po tomto termínu je sazba 250Kč/hod.).

## **8. HUDEBNÍ PRODUKCE**

Na základě zákona č. 121/2000 Sb., autorský zákon, podléhá veškeré šíření hudebních i slovesných děl s přístupem veřejnosti autorským poplatkům. Ustanovením tohoto zákona podléhají všechny osoby, které při své podnikatelské činnosti užívají snímky výkonných umělců a výrobců zvukových a zvukově obrazových záznamů pomocí technických zařízení (rádio, televize, CD, minivěž apod.) a pořádají živé hudební produkce. Ti všichni jsou povinni ze zákona vyžádat si před započítím takové činnosti souhlas od ochranných organizací a zaplatit jim příslušnou odměnu. Autory textu, skladatele a nakladatele hudby, zastupuje a svolení uděluje společnost OSA. Výkonné umělce, výrobce záznamů (CD, DVD) zastupuje a svolení uděluje společnost Intergram.

Upozorňujeme všechny vystavovatele, že v případě, že budou na svých expozicích provozovat jakékoliv živé hudební vystoupení či reprodukovanou hudbu, jsou povinni dodržet ustanovení výše citovaného zákona a ještě před začátkem veletrhu ohlásit produkci správcům autorských práv OSA a **INTERGRAM a uhradit autorskou odměnu.**

**Podrobnější informace získáte na [www.osa.cz](http://www.osa.cz) a [www.intergram.cz](http://www.intergram.cz).**

V případě, že tak vystavovatel neučiní, je zakázáno ze strany pořadatele veletrhu, ABF, a.s., jakoukoliv hudební produkci dle výše uvedeného provozovat.

**Při splnění shora uvedené ohlašovací povinnosti a podmínky registrace je povoleno provozování audiovizuálních, akustických, hudebních, tanečních a jiných produkcí po dobu maximálně 8 minut za hodinu pouze za předpokladu, že provozem těchto prostředků nebudou rušeni ostatní vystavovatelé. V případě nedodržení těchto podmínek bude vystavovatel pokutován částkou 5 000Kč a při opakovaném porušení zákazem provozování všech produkcí.**



# Osoby odpovědné za realizaci stánku

## FOR HABITAT / FOR FURNITURE / FOR GARDEN / DESIGNSHAKER / SVĚTLO V ARCHITEKTUŘE 2017

Vystavovatel (obchodní jméno firmy): \_\_\_\_\_

### Potvrzení vystavovatele:

Potvrzujeme tímto, že výstavbu naší expozice bude realizovat:

Obchodní jméno \_\_\_\_\_ IČ \_\_\_\_\_

Sídlo\* – ulice \_\_\_\_\_ DIČ \_\_\_\_\_

Město \_\_\_\_\_ PSČ \_\_\_\_\_ Stát \_\_\_\_\_

Firemní telefon \_\_\_\_\_ Firemní e-mail \_\_\_\_\_

Firemní fax \_\_\_\_\_ Internet \_\_\_\_\_

Odpovědná osoba za realizaci expozice \_\_\_\_\_ Funkce \_\_\_\_\_

Tel./mobil \_\_\_\_\_ E-mail \_\_\_\_\_

Uvedenou firmu též tímto zplnomocňujeme k jednání ve věci stavby expozice a situování technických přípojek.

Současně přikládáme ke schválení projekt stánku (v čelním pohledu a půdorysu) se zakreslením a zakótováním přívodů elektro, vody, odpadu, výškových dominant, poutačů, případného zpevnění plochy, včetně orientace stánku v rámci objednané plochy.

Maximální výška expozice včetně dominant: \_\_\_\_\_ m

Dále potvrzujeme, že výše uvedená firma

- se seznámila a bere na vědomí Obchodní a Technické podmínky pro účast na veletrhu

- vlastní oprávnění k provádění odborných prací

- přebírá veškerou odpovědnost za realizaci expozice

- potvrzuje, že všechny materiály použité k výstavbě expozic mají snížený stupeň hořlavosti ve smyslu platných norem a předpisů a zejména textilie jsou impregnovány proti ohni

\* Pro fyzické osoby Místo podnikání.

Vyplňte pouze v případě, že jste tak již neučinili.

## **9. DŮLEŽITÉ KONTAKTY**

### **Ředitel obchodního týmu**

**Ing. arch. Maria Wohlrabová**

Tel.: 225 291 244, mobil: 739 306 332, E-mail: [wohlabova@abf.cz](mailto:wohlabova@abf.cz)

### **Manažerka veletrhu FOR FURNITURE, DESIGN SHAKER:**

Ing. Daniela Boučková

tel.: 225 291 125, mobil: 739 003 138, E-mail: [bouckova@abf.cz](mailto:bouckova@abf.cz)

### **Manažerka veletrhu FOR GARDEN:**

Ing. Regina Fibichová

tel.: 225 291 238, mobil: 602 302 771, E-mail: [fibichova@abf.cz](mailto:fibichova@abf.cz)

### **Manažerka veletrhu FOR HABITAT – STAVBA:**

Ing. Markéta Pavlíčková

tel.: 225 291 131, mobil: 739 003 152, E-mail: [pavlickova@abf.cz](mailto:pavlickova@abf.cz)

### **Manažerka veletrhu FOR HABITAT – DEKORACE:**

**Soňa Scheeová**

Tel.: 225 291 224, mobil: 739 003 165, E-mail: [scheeova@abf.cz](mailto:scheeova@abf.cz)

### **Koordinátor DESIGN SHAKER:**

Jindra Konečná

tel.: 225 291 153, mobil: 607 006 282, E-mail: [konecna@abf.cz](mailto:konecna@abf.cz)

### **Manažerka výstavy SVĚTLO V ARCHITEKTUŘE:**

Věra Špáňová

Tel.: 225 291 197, mobil: 734 694 124, E-mail: [spanova@abf.cz](mailto:spanova@abf.cz)

### **Technické oddělení:**

**Lukáš Vilímek**

Tel.: 225 291 223, mobil: 739 003 169, E-mail: [vilimek@abf.cz](mailto:vilimek@abf.cz)

### **Produkční:**

**Alexandra Wohlrabová**

Tel.: 225 291 141, mobil: 739 003 170, E-mail: [awohlabova@abf.cz](mailto:awohlabova@abf.cz)

### **Manažer zahraničí:**

**Eldar Yunusmetov**

Tel. 225 291 185, mobil: 739 003 158, E-mail: [yunusmetov@abf.cz](mailto:yunusmetov@abf.cz)

### **Fakturace:**

**Iva Hanušová**

Tel.: 225 291 145, E-mail: [ihanusova@abf.cz](mailto:ihanusova@abf.cz)

### **Total Brokers a.s. - Pojištění exponátů a expozic**

Tel.: 244 400 876, mobil: 731 424 709, E-mail [likvidace@totalbrokers.cz](mailto:likvidace@totalbrokers.cz)

### **APSARA MODELS&HOSTESS, Mgr. Klára Nestěrová - Hostesky, tlumočení**

mobil: 777 768 408, E-mail [apsara@apsara.cz](mailto:apsara@apsara.cz)

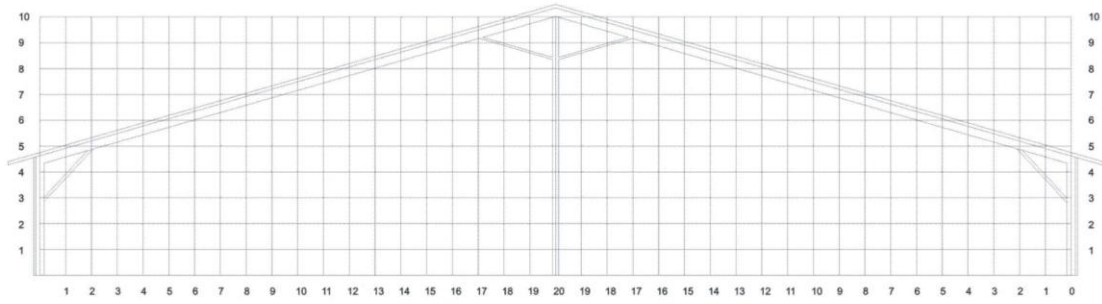
### **CENTRUMSPED s.r.o., Ivana Veselá - Spedice**

Mobil: 602 501 381, E-mail [vesela@centrumsped.cz](mailto:vesela@centrumsped.cz)

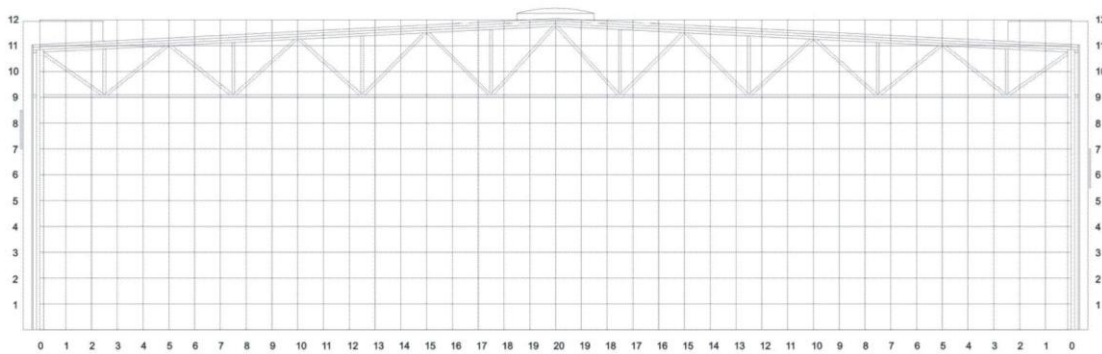
### **STONES CATERING, s.r.o., Ing. Karolína Čiháková - Catering**

Mobil: 773 635 856, E-mail [karolina@stonescatering.cz](mailto:karolina@stonescatering.cz)

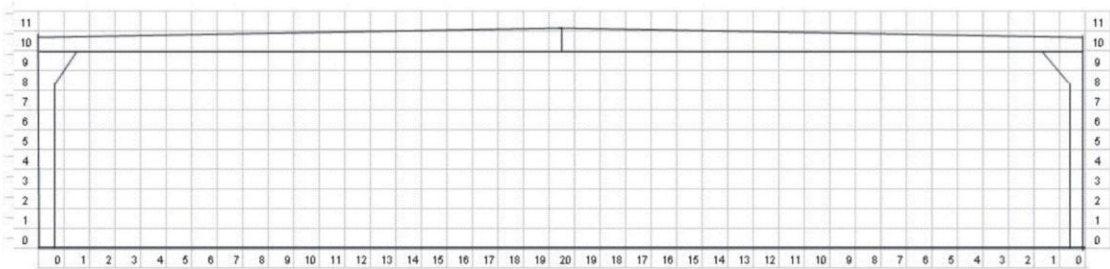
# HALA 1



# HALA 2, 2D, 5AB, 5CD



# HALA 3, 4



# HALA 7

